



Oferta inwestycyjna - Małoszyce,



Powiat Lęborski

2016 rok

Powiat Lęborski przedstawia ofertę sprzedaży terenów inwestycyjnych - gruntów niezabudowanych o powierzchni 33,6 ha położonych w miejscowości Małoszyce w Powiecie Lęborskim. Grunty posiadają decyzję Ministra Rolnictwa – zgodę na ich wyłączenie z produkcji rolnej.



Obok w/w terenów znajdują się grunty Powiatu objęte miejscowym planem zagospodarowania przestrzennego, które dają możliwość wykorzystania ich pod zabudowę mieszkaniową wraz z infrastrukturą usługową, socjalną i rekreacyjną.

Ogromny potencjał społeczno-gospodarczy Powiatu Lęborskiego, lokalizacja oraz perspektywy rozwoju w związku z realizacją istotnych inwestycji infrastrukturalnych kraju na Pomorzu są gwarancją sukcesu dla przyszłego inwestora. Usytuowanie w regionie dużych ośrodków naukowych (Politechnika Gdańska, Uniwersytet Gdański, Politechnika Koszalińska, Akademia Morska w Gdyni) wraz ze szkołami ponadgimnazjalnymi z programem kształcenia w kierunkach zawodowych takich jak mechatronika, elektronika i energetyka odnawialna. Absolwenci tych szkół i uczelni to przyszłe kadry techniczno-inżynierskie. Powiat Lęborski oferuje pomoc w trakcie procesu inwestycyjnego.



1. Lokalizacja

Miejscowość Małoszyce położona jest w bezpośrednim sąsiedztwie miasta Lęborka, w odległości około 60 km od Trójmiasta (Gdańsk-Sopot-Gdynia), gdzie odległość do portu w Gdyni to 64 km. Tereny inwestycyjne oddalone o 2 km od drogi krajowej nr 6. W ramach realizowanej inwestycji drogi ekspresowej S6 do terenów dojazd będzie z węzła Lębork-Południe (termin oddania 2020 r.).



2. Komunikacja

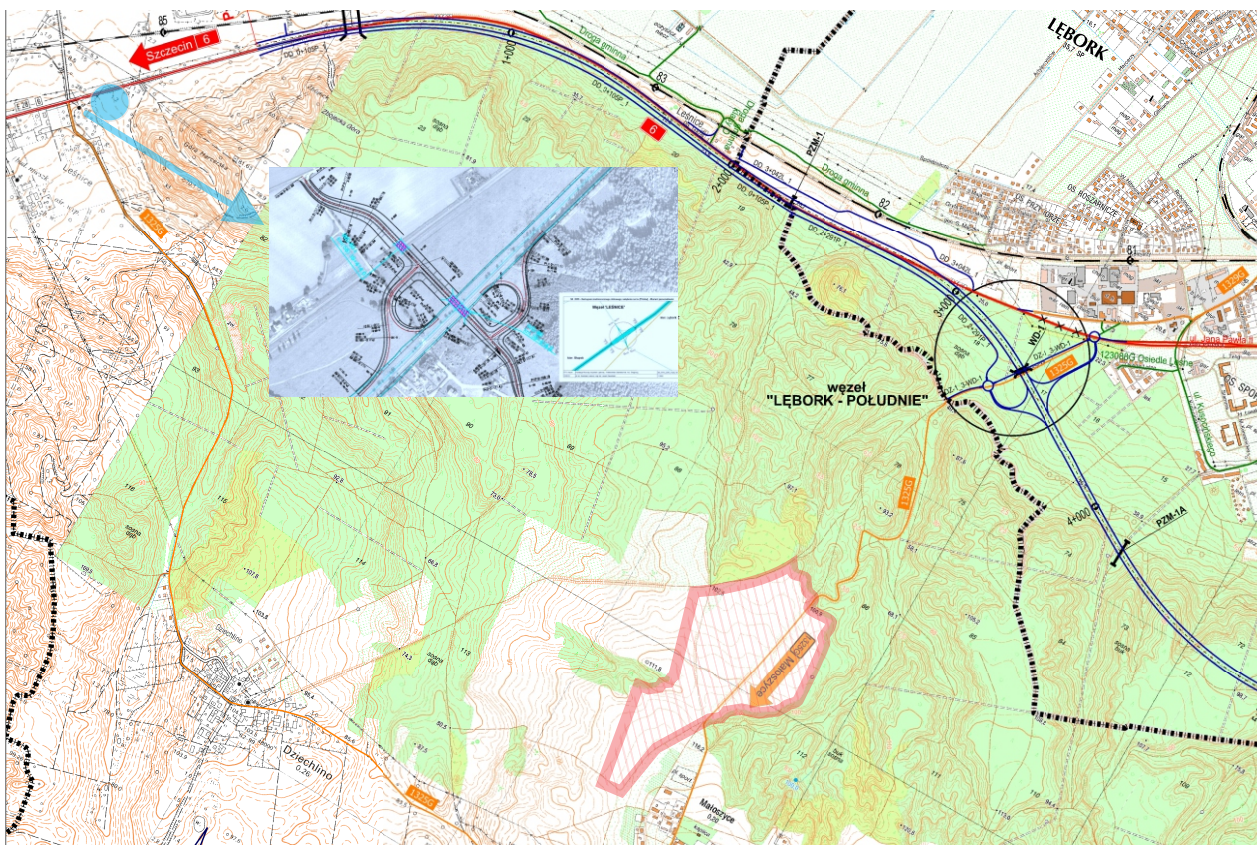
Obecnie dojazd drogą powiatową nr 1325G od drogi krajowej nr 6, odległość 2 km.

Zgodnie z planem budowy dróg ekspresowych w 2020 roku połączenie z drogą ekspresową S6 i siecią autostrad poprzez węzły:

- węzeł Lębork-Południe, odległości poniżej 2 km drogą powiatową nr 1325G;
- węzeł Leśnice, odległość 5,5 km drogą powiatową nr 1325G.

W sąsiedztwie drogi krajowej nr 6, przyszłościowo drogi ekspresowej S6 przebiega linia kolejowa nr 202 łącząca Trójmiasto (Gdańsk-Sopot-Gdynia), Szczecin, Kołobrzeg z bezpośrednim połączeniem z portami w tych miastach oraz międzynarodowym portem lotniczym w Gdańsku. Najbliższe stacje kolejowe:

- Lębork, regionalny węzeł pasażerski i towarowy, odległość 6 km.
- Leśnice, przyszłościowo rampa towarowa, odległość 7 km.



3. Uzbrojenie terenu



Energia elektryczna:

- istniejące linie SN i NN w odległości około 100 m.



Wodociąg:

- istniejący wodociąg gminny w odległości około 100 m.



Kanalizacja:

- istniejący kolektor na terenie miasta Lęborka w odległości około 2 km.



Starostwo Powiatowe w Lęborku

ul. Czogistw 5, 84-300 Lębork

www.powiat-lebork.com

sekretariat: (59) 8632 825

e-mail: sekretariat@starostwolebork.pl

Osoba wyznaczona do kontaktu: Łukasz Łudziński, tel. 59 8632 853



Wyrys z mapy ewidencyjnej
skala 1:10 000

