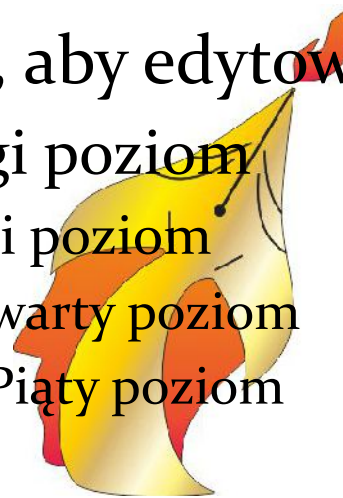


# REZULTATY MIĘKKIE OSIĄGNIĘTE W RAMACH REALIZACJI PROJEKTU

- Kliknij, aby edytować style wzorca tekstu
  - Drugi poziom
  - Trzeci poziom
    - Czwarty poziom
    - Piąty poziom



KSZTAŁCENIE  
USTAWICZNE  
PRZEPUSTKĄ  
DO LEPSZEGO  
J U T R A



**KAPITAŁ LUDZKI**  
NARODOWA STRATEGIA SPÓJNOŚCI

UNIA EUROPEJSKA  
EUROPEJSKI  
FUNDUSZ SPOŁECZNY



## **W ramach projektu wnioskodawca założył zrealizowanie następujących rezultatów miękkich:**

### **Zadanie 1 „Zarządzanie projektem”**

*- wzrost wiedzy na temat EFS i projektu wśród mieszkańców powiatu łęborskiego*

### **Zadanie 2 „Program formalnego potwierdzania kwalifikacji ogólnych i zawodowych zdobytych w sposób pozaformalny i nieformalny”**

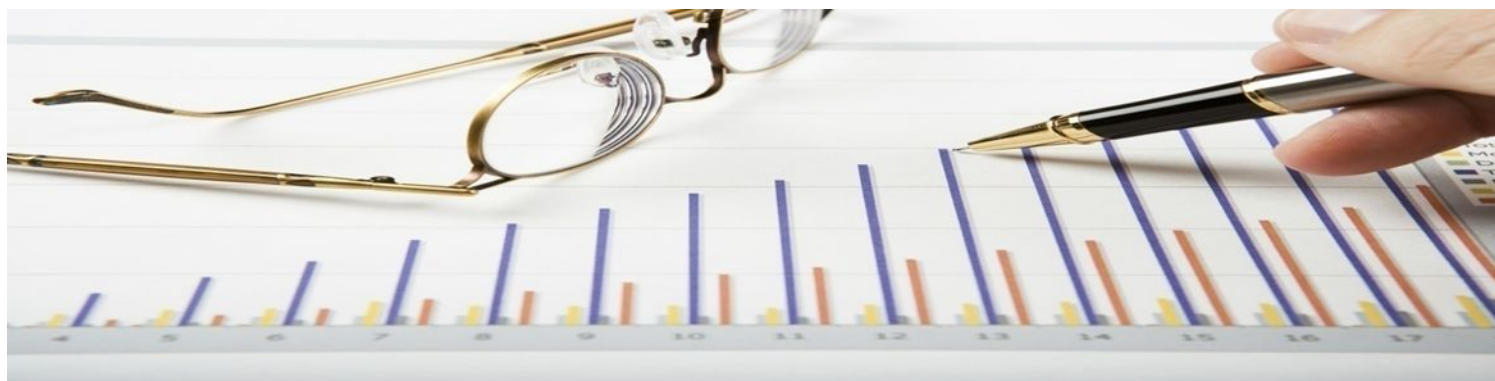
*- wzrost wiedzy uczestników z zakresu konsultacji, zwiększenie szans na zatrudnienie, podniesienie rangi zawodów charakterystycznych dla regionu*

### **Zadanie 3 „Wsparcie dla szkół dla dorosłych, placówek kształcenia ustawicznego, praktycznego i doskonalenia zawodowego w zakresie kształcenia formalnego w formach szkolnych”**

*- wzrost wiedzy uczestników z zakresu potrzeb edukacyjnych dorosłych w powiecie łęborskim, edukacji ustawicznej, potrzeb lokalnego rynku pracy, zwiększenie świadomości co do możliwości podjęcia formalnego kształcenia wśród dorosłych mieszkańców regionu*

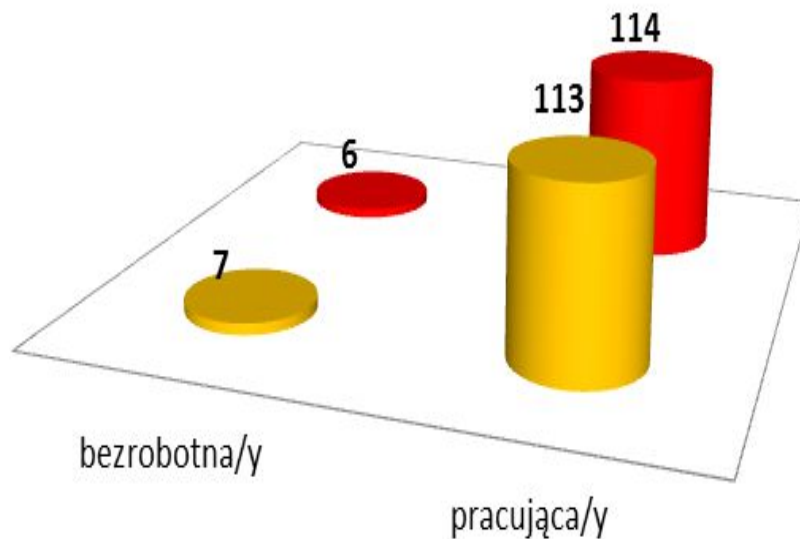
Wśród uczestników projektu dokonano ankietyzacji na rozpoczęcie udziału w projekcie (ankieta wejścia) oraz na zakończenie projektu (ankieta wyjścia). Porównanie wiedzy oraz poglądów uczestników na początku projektu z ich wiedzą i poglądami na zakończenie pozwoli na realne zobrazowanie sytuacji.

Ankietyzacji dokonano we wszystkich dwunastu grupach konsultacyjnych. Przebadano 120 osób, wśród których było 57 kobiet oraz 63 mężczyzn. Byli oni reprezentantami dziewiętnastu zawodów. Ponad 90% uczestników stanowiły osoby pracujące (w tym samozatrudnione), pozostały procent to osoby pozostające bez pracy.

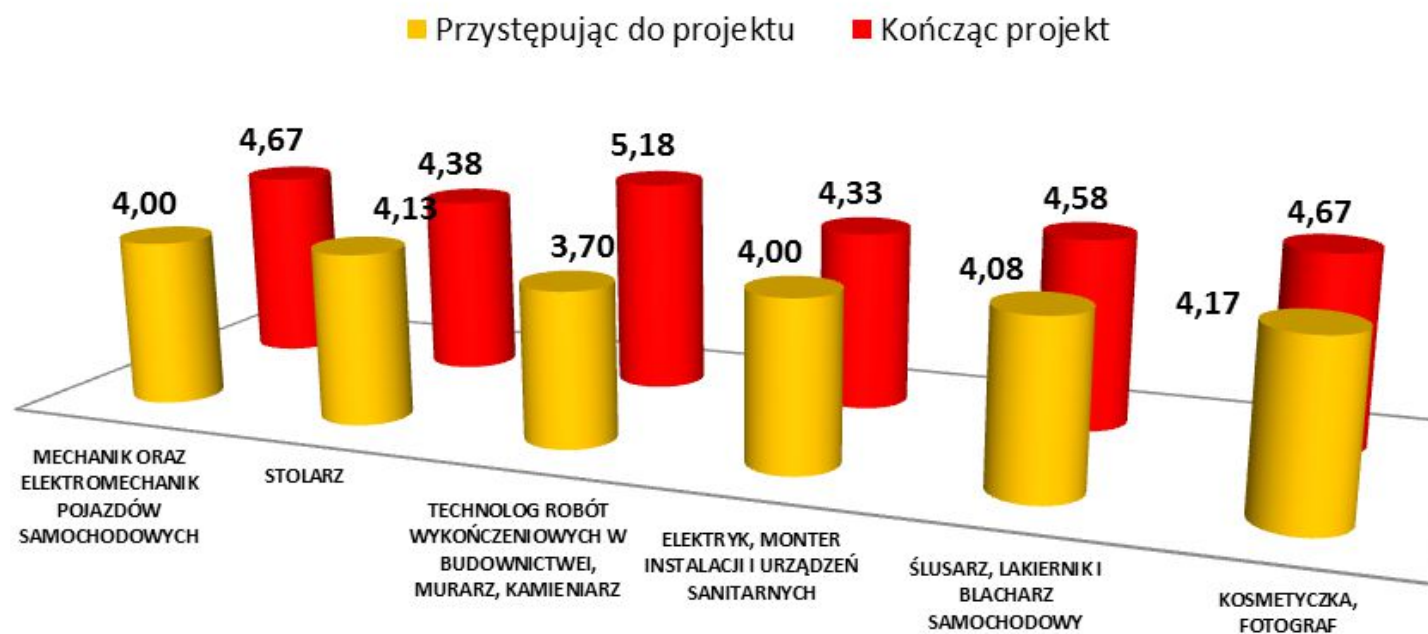


## Status na rynku pracy ankietowanych/uczestników projektu

■ Przystępując do projektu   ■ Kończąc projekt

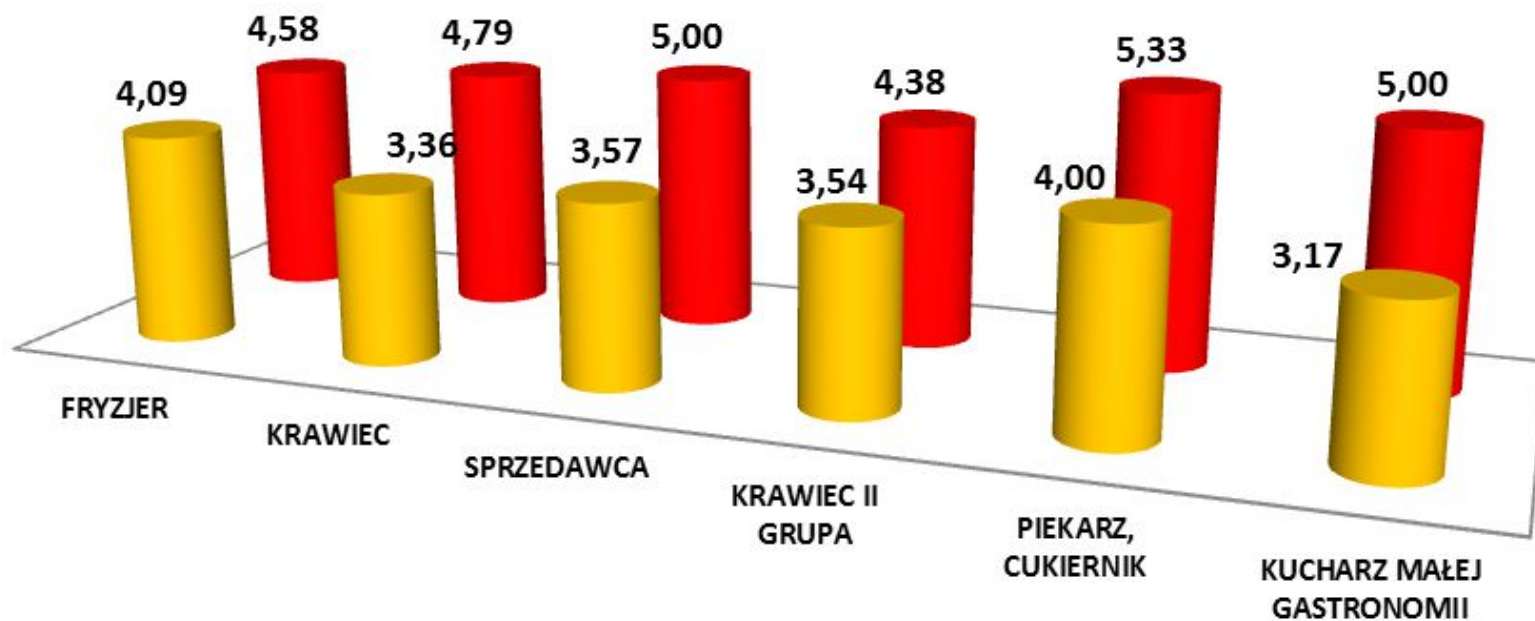


## Autoocena wiedzy i umiejętności uczestników projektu z zakresu zaplanowanych konsultacji w podziale na grupy konsultacyjne



## Autoocena wiedzy i umiejętności uczestników projektu z zakresu zaplanowanych konsultacji w podziale na grupy konsultacyjne

■ Przystępując do projektu   ■ Kończąc projekt



Jak ocenia Pan/i przydatność wszystkich zaplanowanych w projekcie form wsparcia (organizacji konsultacji, egzaminów, zapewnienia wsparcia towarzyszącego w postaci np. materiałów dydaktycznych, wyżywienia, odzieży ochronnej, zwrotu kosztów przejazdu, noclegów, możliwości korzystania z platformy e-learningowej)?

Średnia ocen przystępujących do projektu (ankieta wejścia)

FRYZJER

5,17

KRAWIEC

5,00

SPRZEDAWCA

5,14

**KRAWIEC II GRUPA**

**5,54**

PIEKARZ, CUKIERNIK

5,11

KUCHARZ MAŁEJ GASTRONOMII

5,33

MECHANIK ORAZ ELEKTROMECHANIK POJAZDÓW SAMOCHODOWYCH

5,11

STOLARZ

5,00

TECHNOLOG ROBÓT WYKOŃCZENIOWYCH W BUDOWNICTWIE, MURARZ,  
KAMIENIARZ

5,00

ELEKTRYK, MONTER INSTALACJI I URZĄDZEŃ SANITARNYCH

5,00

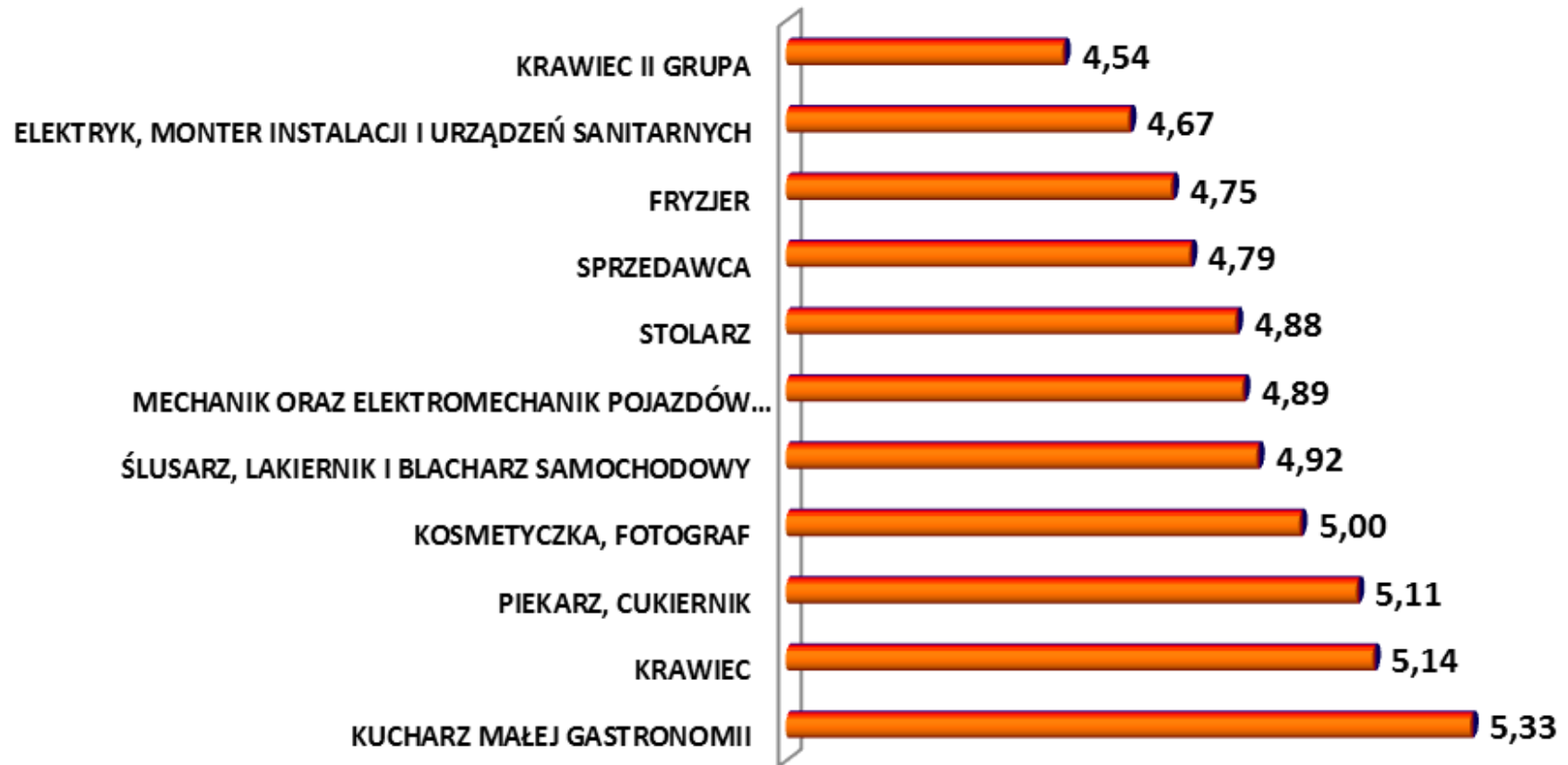
ŚLUSARZ, LAKIERNIK I BLACHARZ SAMOCHODOWY

5,08

KOSMETYCZKA, FOTOGRAF

5,00

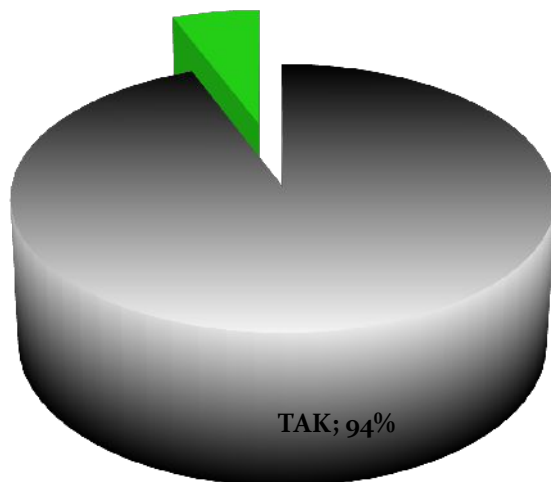
## W jakim stopniu uważa Pan/i, że udział w projekcie może zwiększyć Pana/i szanse na zatrudnienie lub utrzymanie zatrudnienia?





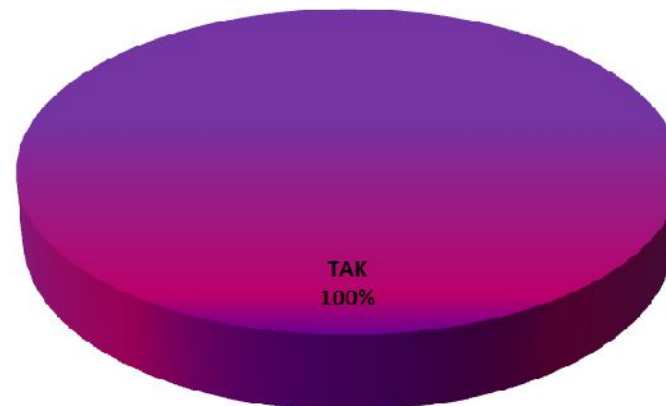
### **ANKIETA WEJŚCIA**

***Czy istnieje potrzeba podniesienia rangi zawodów charakterystycznych i niezbędnych dla tego regionu poprzez realizację projektu?***



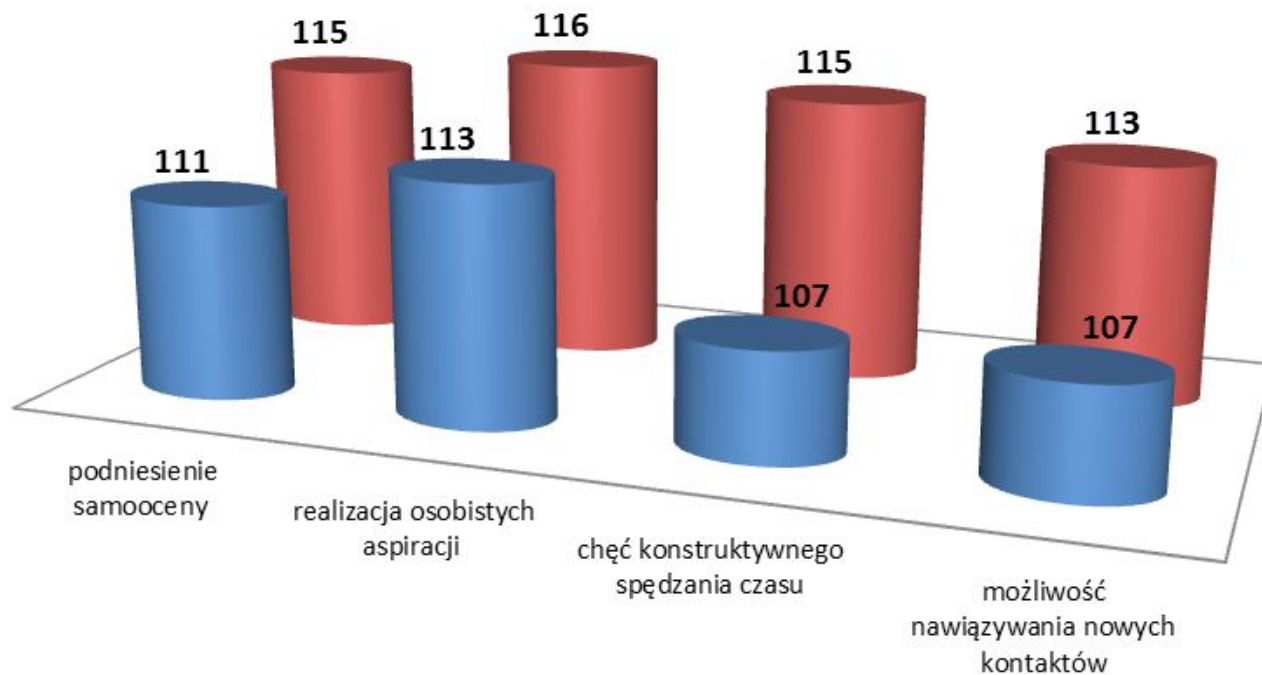
### **ANKIETA WYJŚCIA**

***Czy Pana/i zdaniem działania podejmowane w ramach projektu przyczyniają się do podniesienia rangi zawodów charakterystycznych i niezbędnych dla rozwoju gospodarki naszego regionu?***



Jakie są Pana/i oczekiwania osobiste odnośnie udziału w projekcie ?

Jakie z Pana/i oczekiwań osobistych zostały zrealizowane w wyniku udziału w projekcie?



■ Oczekiwania osobiste odnośnie udziału w projekcie

■ Zrealizowane oczekiwania w wyniku udziału w projekcie