

# Do cmentarza jeńców rosyjskich w Niebędzinie

- Najważniejsze informacje – przeczytaj przed startem:
  1. Poradnik ten ma pomóc dotrzeć do wskazanego w nim miejsca. Autor poradnika nie bierze odpowiedzialności za to, iż osoba korzystająca z niego się zgubi na trasie. Opis trasy zawiera najważniejsze punkty i skrzyżowania dróg. Trasa ma długość ok. 28,1 km.
  2. Jadąc rowerem miejmy przy sobie papierową mapkę, nawigację GPS lub smartfon z dostępem do internetu, podstawowe narzędzia do naprawy roweru oraz apteczkę.
  3. Długość trasy podana jest w formie pętli – tj. start i meta liczone są z i do ul. Nadmorskiej w Lęborku (ścieżka rowerowa).
  4. Poziom trudności trasy – dość łatwy. Na trasie do pokonania będzie kilka niezbyt trudnych podjazdów. Większość trasy to płaskie odcinki.
  5. Nawierzchnia dróg – drogi asfaltowe, leśne, gruntowe, bruk.  
W Nowej Wsi Lęborskiej należy zwrócić szczególną uwagę na jadące samochody na krótkim odcinku drogi wojewódzkiej nr 214.

# Do cmentarza jeńców rosyjskich w Niebędzinie



0 km – start ul. Nadmorska w Lęborku. Jedziemy ścieżką rowerową.



# Do cmentarza jeńców rosyjskich w Niebędzinie



0,8 km – jesteśmy w Nowej Wsi Lęborskiej (ul. Bałtycka) i jedziemy prosto.

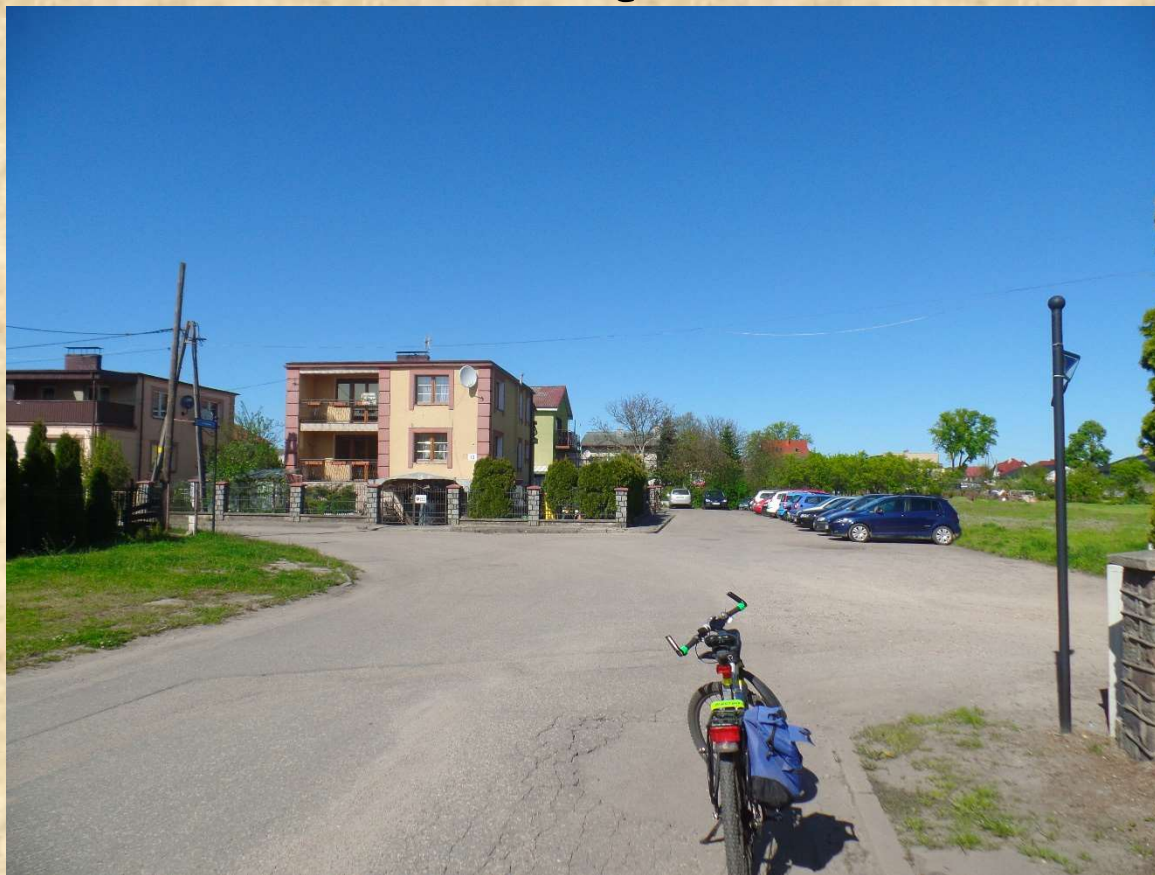
# Do cmentarza jeńców rosyjskich w Niebędzinie



1,3 km – kończy się ścieżka rowerowa. Przed przejazdem kolejowym skręcamy w prawo w ul. Miodową i jedziemy prosto.



# Do cmentarza jeńców rosyjskich w Niebędzinie



1,5 km – skręcamy w lewo dalej jadąc ul. Miodową.

# Do cmentarza jeńców rosyjskich w Niebędzinie



1,7 km – mijamy most drogowy nad rzeką Kisewa. Za mostem skręcamy w prawo.



# Do cmentarza jeńców rosyjskich w Niebędzinie



1,9 km – przed rondem skręcamy w lewo w ul. Dworcową.

# Do cmentarza jeńców rosyjskich w Niebędzinie



2,0 km – skręcamy w prawo w ul. Witosa.



# Do cmentarza jeńców rosyjskich w Niebędzinie



2,0 km – ul. Witosa w Nowej Wsi Lęborskiej.

# Do cmentarza jeńców rosyjskich w Niebędzinie



2,9 km – skręcamy w lewo w drogę wojewódzką nr 214 prowadzącą w kierunku Łeby. Czeka nas podjazd pod górę. Uwaga na ruch samochodów na tym odcinku.

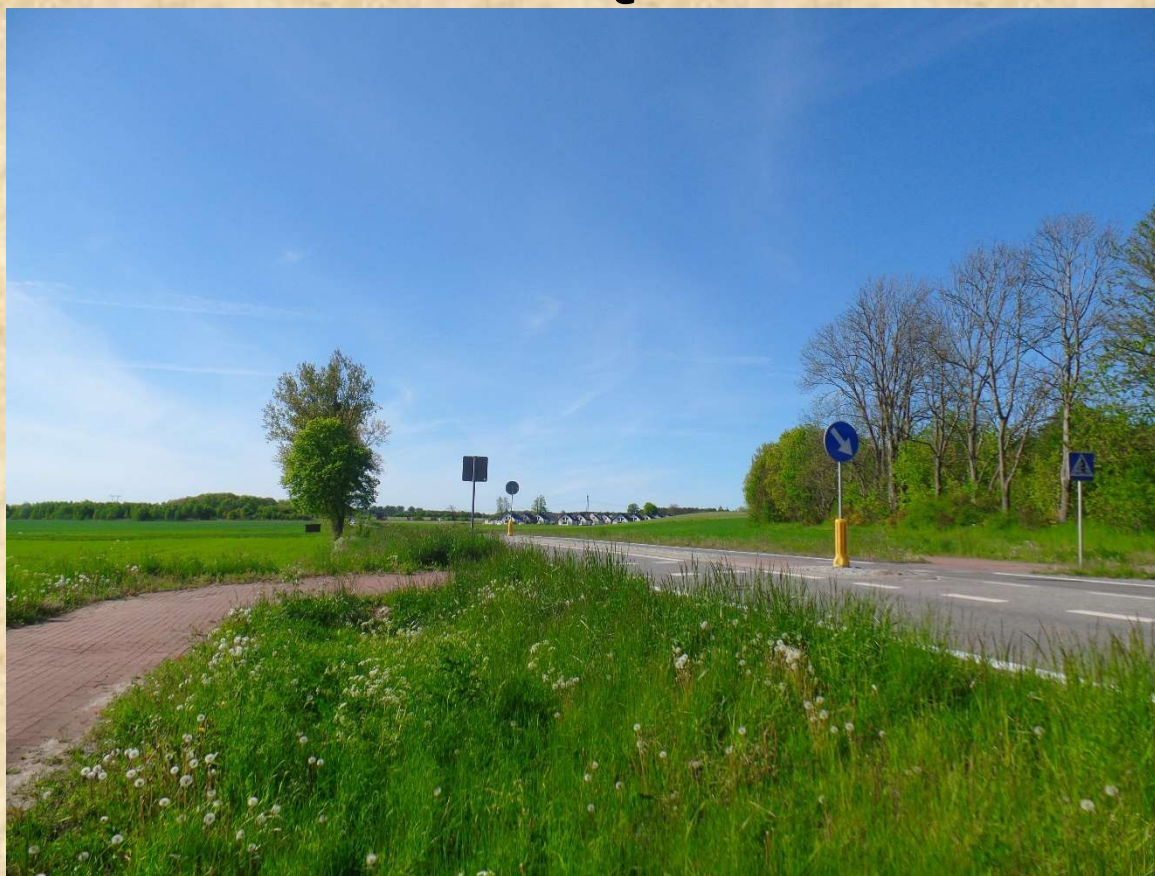


# Do cmentarza jeńców rosyjskich w Niebędzinie



3,4 km – skręcamy w lewo na ciąg pieszo – rowerowy wzdłuż drogi wojewódzkiej nr 214. Jedziemy prosto.

# Do cmentarza jeńców rosyjskich w Niebędzinie



6,1 km – wjeżdżamy do Garczegorza. Zachowajmy szczególną ostrożność, gdyż czeka nas przejazd przez ulicę na drugą stronę ciągu pieszo – rowerowego.



# Do cmentarza jeńców rosyjskich w Niebędzinie



6,7 km – w Garczegorzu na wysokości stacji benzynowej schodzimy z rowerów i przeprowadzamy je na drugą stronę przez przejście dla pieszych. Prowadząc dalej rowery idziemy prosto chodnikiem.

# Do cmentarza jeńców rosyjskich w Niebędzinie



6,8 km – przeprowadzamy rowery przez przejście dla pieszych i jedziemy prosto w kierunku przejazdu kolejowego.



# Do cmentarza jeńców rosyjskich w Niebędzinie



6,9 km – przejeżdżamy przez przejazd kolejowy i jedziemy prosto w kierunku Pogorszewa.  
Uwaga na przejeżdżające pociągi kursujące głównie w okresie wakacyjnym.



# Do cmentarza jeńców rosyjskich w Niebędzinie



7,6 km – dojechaliśmy do Pogorzewa. Jedziemy cały czas prosto drogą asfaltową.



# Do cmentarza jeńców rosyjskich w Niebędzinie



10,7 km – dojechaliśmy do Janowic.



# Do cmentarza jeńców rosyjskich w Niebędzinie



11,2 km – w Janowicach na skrzyżowaniu jedziemy prosto.



# Do cmentarza jeńców rosyjskich w Niebędzinie



11,3 km – przy kościele jedziemy prosto.

# Do cmentarza jeńców rosyjskich w Niebędzinie



11,3 km – Kościół Św. Józefa Rzemieślnika i Oblubieńca NMP  
w Janowicach.



# Do cmentarza jeńców rosyjskich w Niebędzinie



11,5 km – skręcamy w lewo.



# Do cmentarza jeńców rosyjskich w Niebędzinie



11,8 km – jedziemy prosto po bruku.



# Do cmentarza jeńców rosyjskich w Niebędzinie



12,0 km – jedziemy prosto.



# Do cmentarza jeńców rosyjskich w Niebędzinie



12,1 km – jedziemy prosto. Kończy się bruk, zaczyna się droga gruntowa.



# Do cmentarza jeńców rosyjskich w Niebędzinie



12,7 km – w tym miejscu zatrzymajmy się na chwilę. Naszym oczom po prawej stronie ukazać się piękne widoki.



# Do cmentarza jeńców rosyjskich w Niebędzinie



13,7 km – jedziemy prosto.



# Do cmentarza jeńców rosyjskich w Niebędzinie



14,0 km – jedziemy prosto.



# Do cmentarza jeńców rosyjskich w Niebędzinie



14,8 km – jedziemy prosto.



# Do cmentarza jeńców rosyjskich w Niebędzinie



15,1 km – jedziemy prosto.



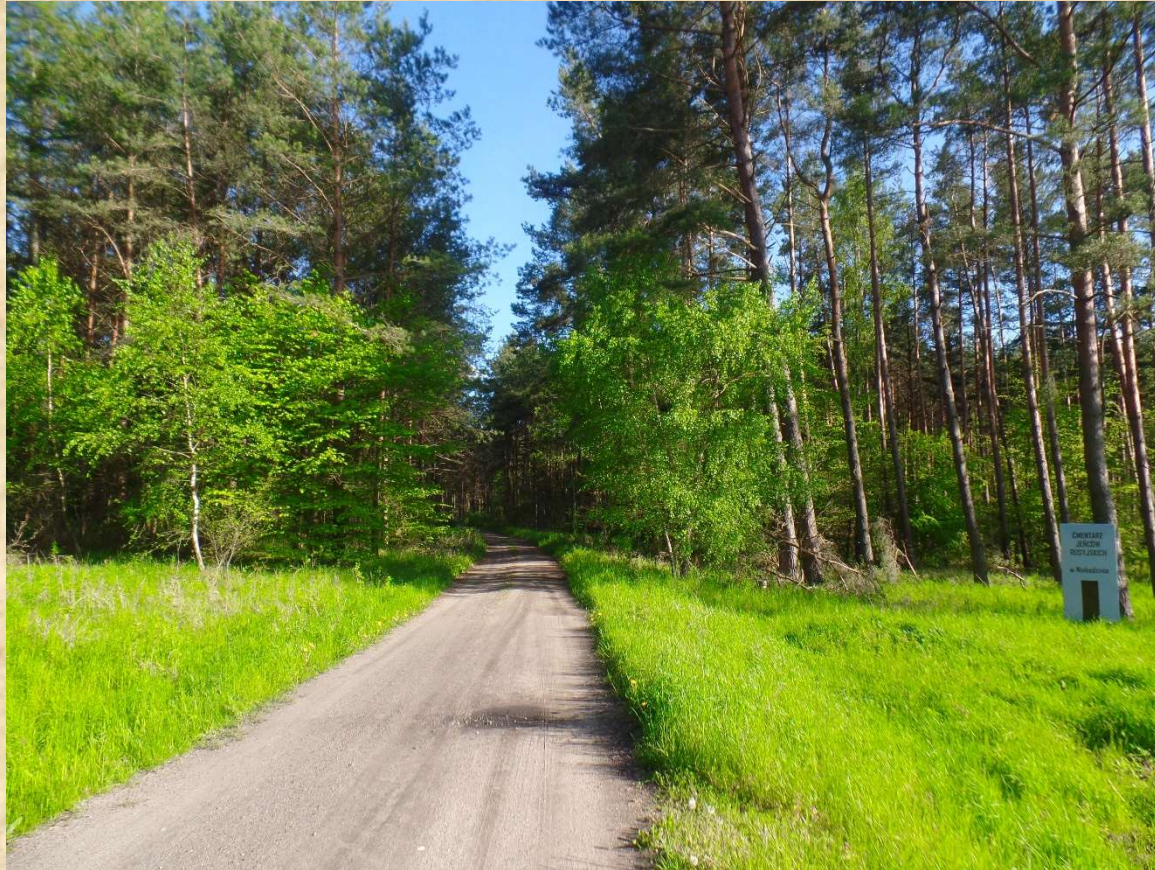
# Do cmentarza jeńców rosyjskich w Niebędzinie



16,6 km – jedziemy prosto. Po naszej prawej stronie ukaże się nam znak informujący o cmentarzu jeńców rosyjskich w Niebędzinie.



# Do cmentarza jeńców rosyjskich w Niebędzinie



16,6 km – znak informujący o cmentarzu jeńców rosyjskich w Niebędzinie.



# Do cmentarza jeńców rosyjskich w Niebędzinie



16,7 km – jesteśmy na miejscu. Po naszej lewej stronie ukaże się cmentarz jeńców rosyjskich z I wojny światowej zmarłych w obozie jenieckim w Niebędzinie. Gmina Nowa Wieś Lęborska odnowiła to miejsce w 2010 roku.



# Do cmentarza jeńców rosyjskich w Niebędzinie



17,9 km – na skrzyżowaniu skręcamy w lewo w drogę asfaltową prowadzącą nas do Redkovic.  
Czeka nas krótki podjazd pod górę. Jedziemy cały czas prosto, nie zbaczając z drogi asfaltowej na żadnym ze skrzyżowań.



# Do cmentarza jeńców rosyjskich w Niebędzinie



19,6 km – na skrzyżowaniu na wysokości Szkoły Podstawowej  
w Redkowicach skręcamy w lewo.



# Do cmentarza jeńców rosyjskich w Niebędzinie



20,2 km – po naszej lewej stronie ukaże się staw.



# Do cmentarza jeńców rosyjskich w Niebędzinie



20,3 km – na najbliższym skrzyżowaniu jedziemy prosto. Tabliczka informuje nas, iż do Lęborka mamy 8 km. Za skrzyżowaniem czeka nas krótki podjazd pod górę, długa prosta i zjazd z góry.



# Do cmentarza jeńców rosyjskich w Niebędzinie



20,3 km – co jakiś czas na okolicznych drzewach możemy zobaczyć znak czarnego rowerka na białym tle. Jest to oznakowana trasa rowerowa Lębork – Leśnice – Chocielewko – Redkowice – Czarnówko – Nowa Wieś Lęborska – Lębork. Ma ona długość ok. 26 km.



# Do cmentarza jeńców rosyjskich w Niebędzinie



23,3 km – dojechaliśmy do Czarnówka. Na skrzyżowaniu jedziemy w lewo kierując się do Nowej Wsi Lęborskiej.



# Do cmentarza jeńców rosyjskich w Niebędzinie



25,5 km – dojechaliśmy do Nowej Wsi Lęborskiej. Skręcamy w lewo (obok przystanku autobusowego) i jedziemy w kierunku przejazdu kolejowego.



# Do cmentarza jeńców rosyjskich w Niebędzinie



25,8 km – mijamy przejazd kolejowy i jedziemy prosto. Uwaga na przejeżdżające pociągi kursujące głównie w okresie wakacyjnym.



# Do cmentarza jeńców rosyjskich w Niebędzinie



26,2 km – przed rondem skręcamy w prawo w ul. Ogrodową,  
a następnie w lewo w ul. Miodową.



# Do cmentarza jeńców rosyjskich w Niebędzinie



26,6 km – skręcamy w prawo w ul. Miodową.



# Do cmentarza jeńców rosyjskich w Niebędzinie



26,8 km – skręcamy w lewo w ul. Bałtycką i ścieżką rowerową jedziemy prosto do miejsca startu, tj. ul. Nadmorskiej w Lęborku.



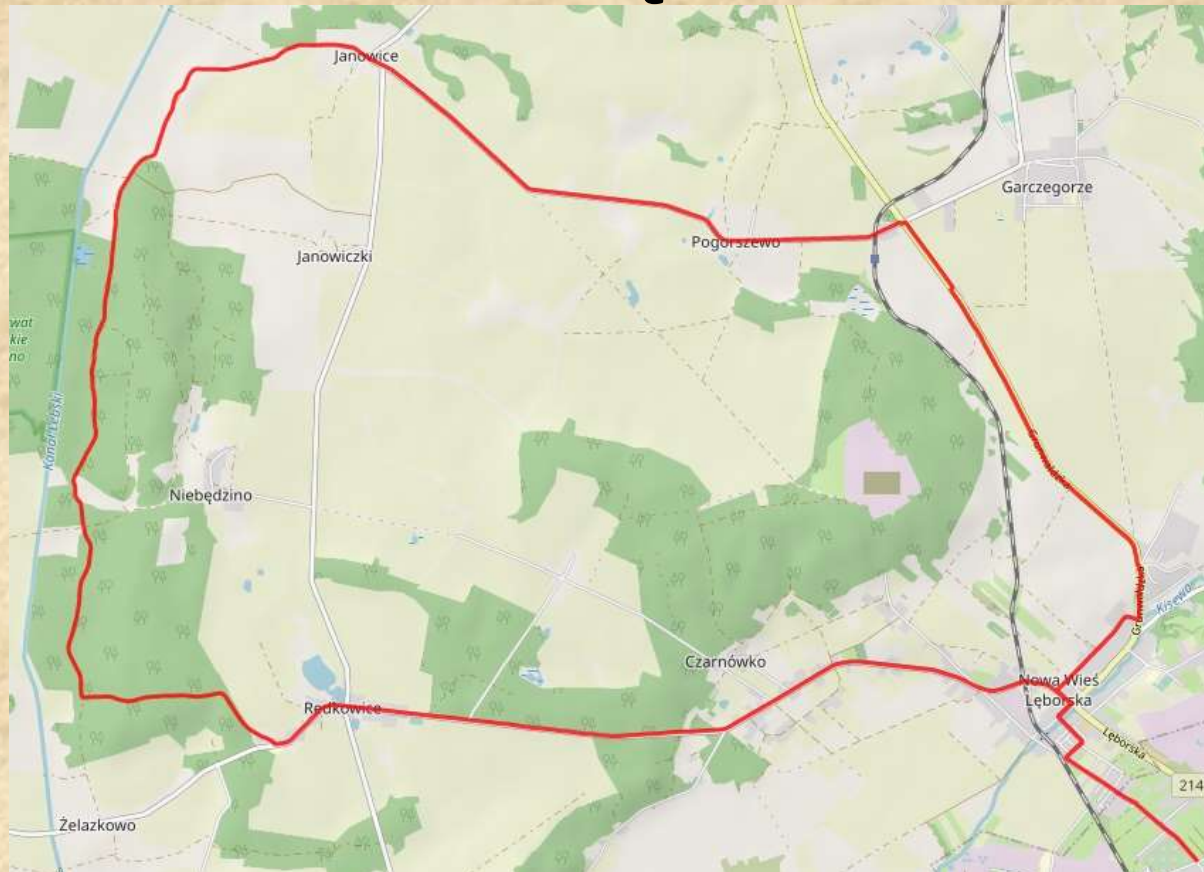
# Do cmentarza jeńców rosyjskich w Niebędzinie



28,1 km – koniec trasy, jesteśmy na miejscu startu tj. na ul. Nadmorskiej w Lęborku 😊.



# Do cmentarza jeńców rosyjskich w Niebędzinie



Na koniec pogładowa mapka.



# Do cmentarza jeńców rosyjskich w Niebędzinie

- Najważniejsze informacje na koniec publikacji:
  1. Zdjęcia, tekst, opracowanie – Adam Matuszek, Stowarzyszenie Rowerowe „Lew Lębork”.
  2. Materiał można bezpłatnie pobierać, drukować oraz wykorzystywać do celów publicznych i prywatnych z podaniem autora.
  3. Trasa została przejechana nawigacją GPS – Garmin Edge 820 - <https://www.traseo.pl/trasa/do-cmentarza-jencow-rosyjskich-w-niebedzinie> .  
Mogą występować niewielkie różnice kilometrażu w podanych odległościach w poradniku.
  4. Kontakt z autorem – Facebook lub email: [frank\\_ronald@o2.pl](mailto:frank_ronald@o2.pl).  
Chętnie poznam Wasze opinie, komentarze dot. tego poradnika i miejsca, odpowiem na pytania związane z turystyką rowerową 😊.



# Do cmentarza jeńców rosyjskich w Niebędzinie

5. Zapraszam do polubienia fan page Stowarzyszenia Rowerowego „Lew Lębork” -

<https://www.facebook.com/LEW-L%C4%98BORK-Stowarzyszenie-Rowerowe-203460496334064/>

6. Zapraszam na stronę [www.lew.lebork.pl](http://www.lew.lebork.pl) – znajdziecie tu wiele ciekawych i przydatnych informacji dot. turystyki rowerowej.

7. Podziękowania dla Piotra Mohyła za towarzyszenie podczas opracowywania trasy 😊.



# Do cmentarza jeńców rosyjskich w Niebędzinie



Dziękuję za uwagę 😊.  
Data opracowania poradnika: maj 2020.