

Dookoła Jeziora Lubowidzkiego

- Najważniejsze informacje – przeczytaj przed startem:
 1. Poradnik ten ma pomóc dotrzeć do wskazanego w nim miejsca. Autor poradnika nie bierze odpowiedzialności za to, iż osoba korzystająca z niego się zgubi na trasie. Opis trasy zawiera najważniejsze punkty i skrzyżowania dróg. Trasa ma długość ok. 18,6 km.
 2. Jadąc rowerem miejmy przy sobie papierową mapkę, nawigację GPS lub smartfon z dostępem do internetu, podstawowe narzędzia do naprawy roweru oraz apteczkę.
 3. Długość trasy podana jest w formie pętli – tj. start i meta liczone są z i ul. Kartuskiej w Lęborku na wysokości dolnej pętli autobusowej przy cmentarzu.
 4. Poziom trudności trasy – średni. Na trasie do pokonania będzie kilka niezbyt trudnych podjazdów. Na 10,6 km trasy trzeba będzie przejść z rowerem przez płytką rzekę Węgorza.
 5. Nawierzchnia dróg – drogi leśne, gruntowe oraz asfaltowe.

Dookoła Jeziora Lubowidzkiego



0 km – start; ul. Kartuska w Lęborku, asfaltowa droga przy dolnej pętli autobusowej na wysokości cmentarza. Jedziemy prosto.

Dookoła Jeziora Lubowidzkiego



0,2 km – jedziemy prosto.

Dookoła Jeziora Lubowidzkiego



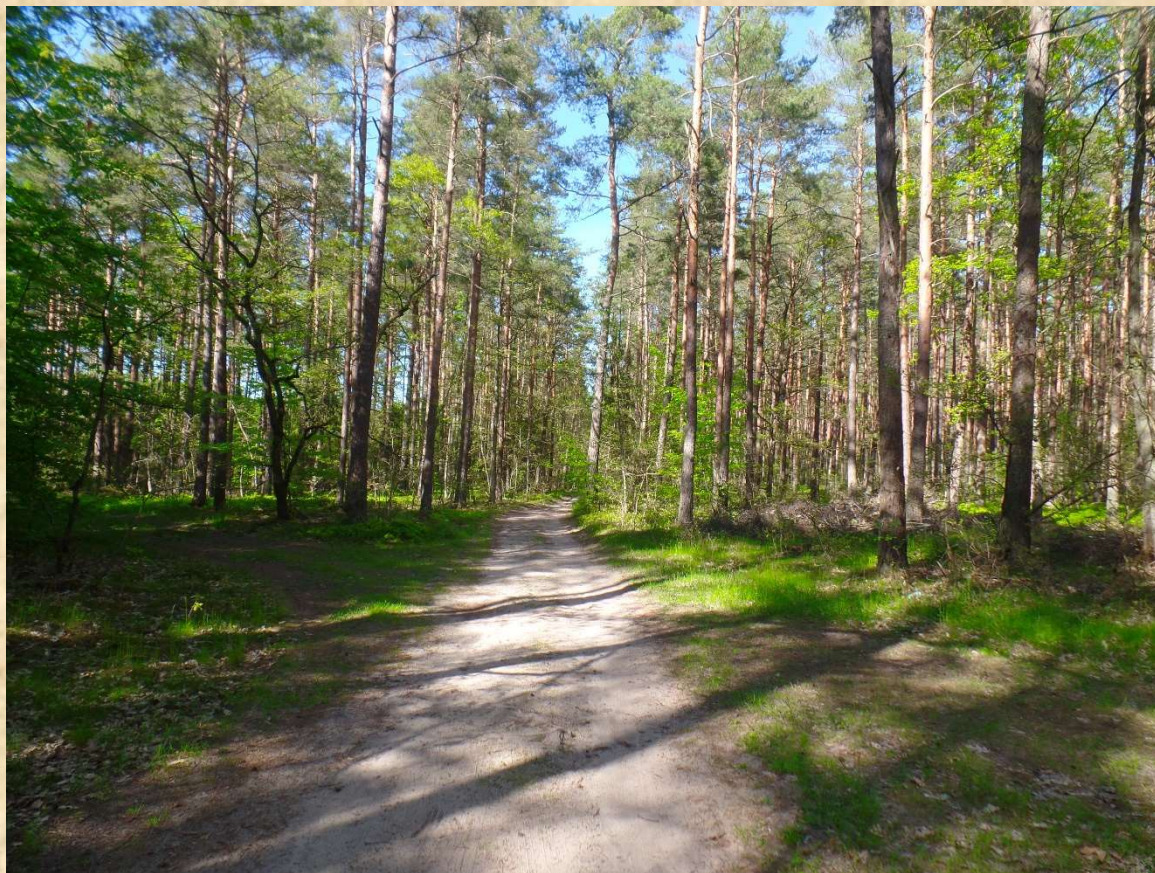
0,2 km – skręcamy w lewo. Naszym drogowskazem będą znaki – 3 pasy (dwa białe, w środku jeden czerwony) znajdujące się na drzewach.

Dookoła Jeziora Lubowidzkiego



0,2 km – znak; 3 pasy (dwa białe, w środku jeden czerwony) znajdujące się na drzewach.

Dookoła Jeziora Lubowidzkiego



0,5 km – jedziemy prosto.

Dookoła Jeziora Lubowidzkiego



0,9 km – mijamy przejazd kolejowy na zawieszanej linii kolejowej nr 229. Za przejazdem skręcamy w prawo.

Dookoła Jeziora Lubowidzkiego



0,9 km – skręcamy w lewo.

Dookoła Jeziora Lubowidzkiego



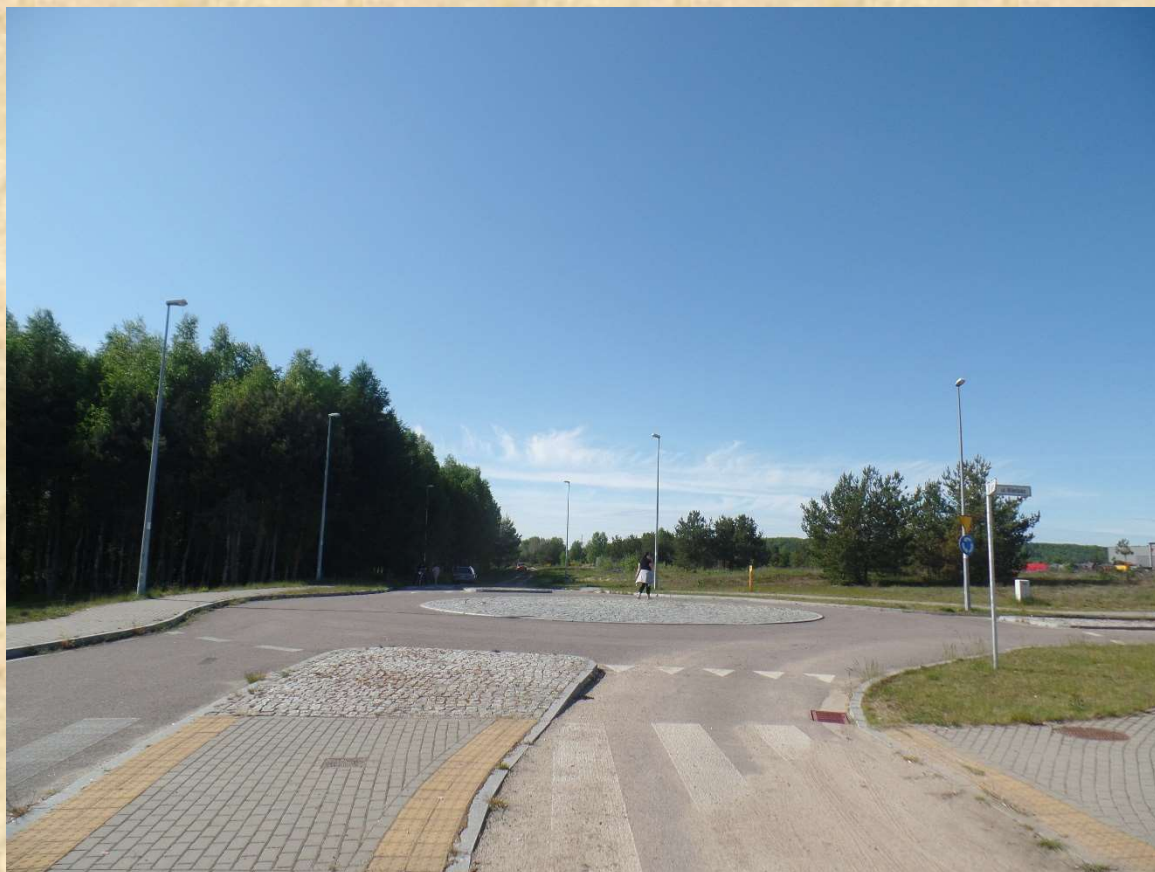
1,4 km – jedziemy prosto wyjeżdżając z lasu.

Dookoła Jeziora Lubowidzkiego



1,9 km – skręcamy w lewo.

Dookoła Jeziora Lubowidzkiego



2,2 km – jesteśmy na osiedlu Lębork Wschód. Na rondzie skręcamy w prawo i jedziemy cały czas oznakowaną ścieżką rowerową znajdującą się po naszej lewej stronie.

Dookoła Jeziora Lubowidzkiego



3,2 km – skręcamy w prawo jadąc dalej ścieżką rowerową w kierunku wsi Lubowidz.

Dookoła Jeziora Lubowidzkiego



4,1 km – kończy się ścieżka rowerowa. Zjeżdżamy na ulicę.

Dookoła Jeziora Lubowidzkiego



4,2 km – na wysokości pętli autobusowej w Lubowidzu skręcamy w lewo.

Dookoła Jeziora Lubowidzkiego



4,4 km – przy boisku skręcamy w prawo.

Dookoła Jeziora Lubowidzkiego



4,5 km – skręcamy w lewo.

Dookoła Jeziora Lubowidzkiego



5,1 km – jedziemy prosto pod górę na dawną plażę „Minimax” przy Jeziorze Lubowidzkim.

Dookoła Jeziora Lubowidzkiego



5,2 km – jedziemy prosto, a za chwilę skręcamy w lewo.

Dookoła Jeziora Lubowidzkiego



5,4 km – jesteśmy na dawnej plaży „Minimax” przy Jeziorze Lubowidzkim. Cofamy się do miejsca, skąd przyjechaliśmy.

Dookoła Jeziora Lubowidzkiego



5,7 km –skracamy w lewo.

Dookoła Jeziora Lubowidzkiego



6,0 km – skręcamy w lewo (droga pod kątem 135 stopni). Czeka nas podjazd pod górę po piachu i nierównym terenie.

Dookoła Jeziora Lubowidzkiego



6,5 km – jedziemy prosto. Powoli oddalamy się od południowej części Jeziora Lubowidzkiego.

Dookoła Jeziora Lubowidzkiego



8,0 km – skręcamy w lewo.

Dookoła Jeziora Lubowidzkiego



8,4 km – skręcamy w lewo.

Dookoła Jeziora Lubowidzkiego



8,9 km – jedziemy prosto.

Dookoła Jeziora Lubowidzkiego



9,4 km – skręcamy w lewo na drogę asfaltową. Uwaga na ruch pojazdów na drodze.

Dookoła Jeziora Lubowidzkiego



10,2 km – skręcamy w lewo na parking leśny.

Dookoła Jeziora Lubowidzkiego



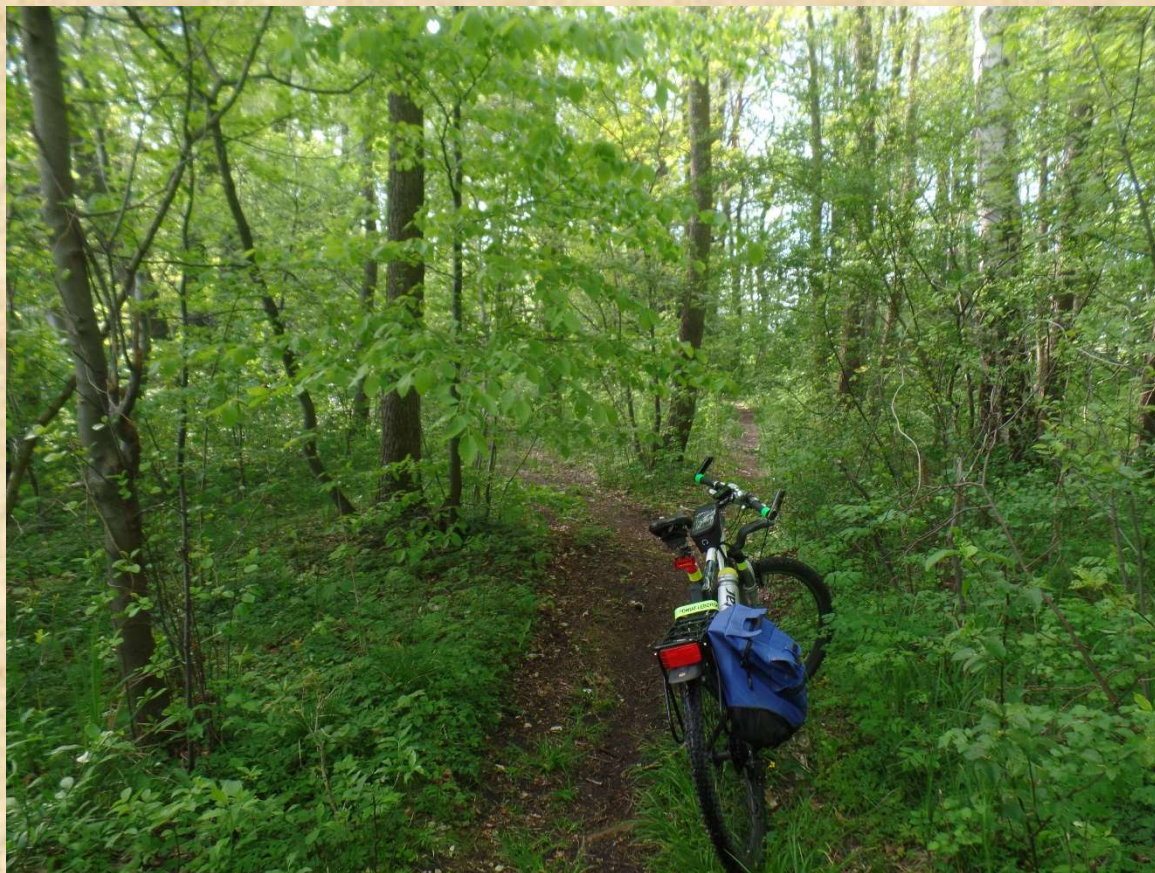
10,2 km – jedziemy prosto przez przejście pomiędzy drewnianymi barierkami. Uwaga – wąska i kręta ścieżka.

Dookoła Jeziora Lubowidzkiego



10,5 km – jesteśmy na plaży wokół Jeziora Lubowidzkiego. Skręcamy w prawo obok drzew.

Dookoła Jeziora Lubowidzkiego



10,6 km – skręcamy w lewo.

Dookoła Jeziora Lubowidzkiego



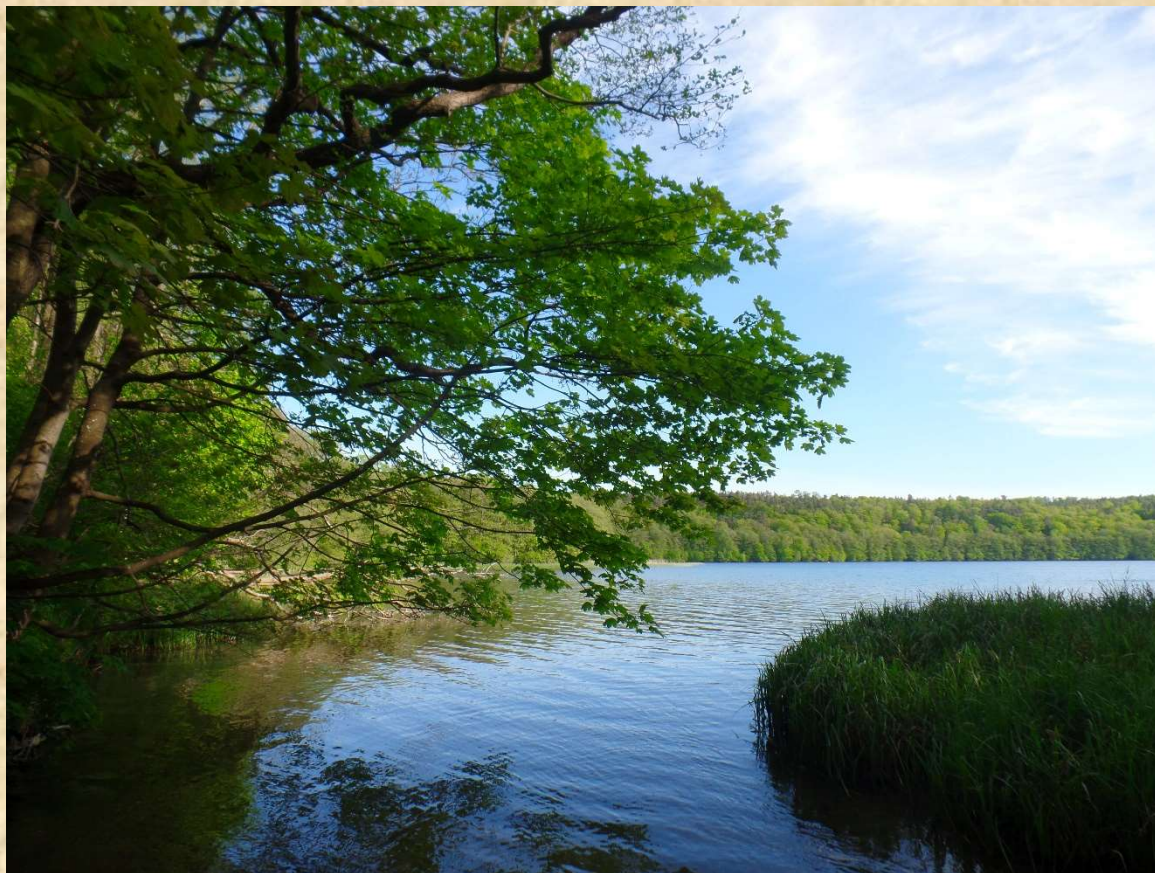
10,6 km – czeka nas przejście z rowerem przez rzekę Węgorza. Woda w tym miejscu sięga mniej więcej do połowy łydek (okres wiosna – jesień). Wg autora przewodnika jest to najbezpieczniejsze miejsce do przeniesienia roweru na drugą stronę.

Dookoła Jeziora Lubowidzkiego



10,6 km – przejście z rowerem przez rzekę Węgorza.

Dookoła Jeziora Lubowidzkiego



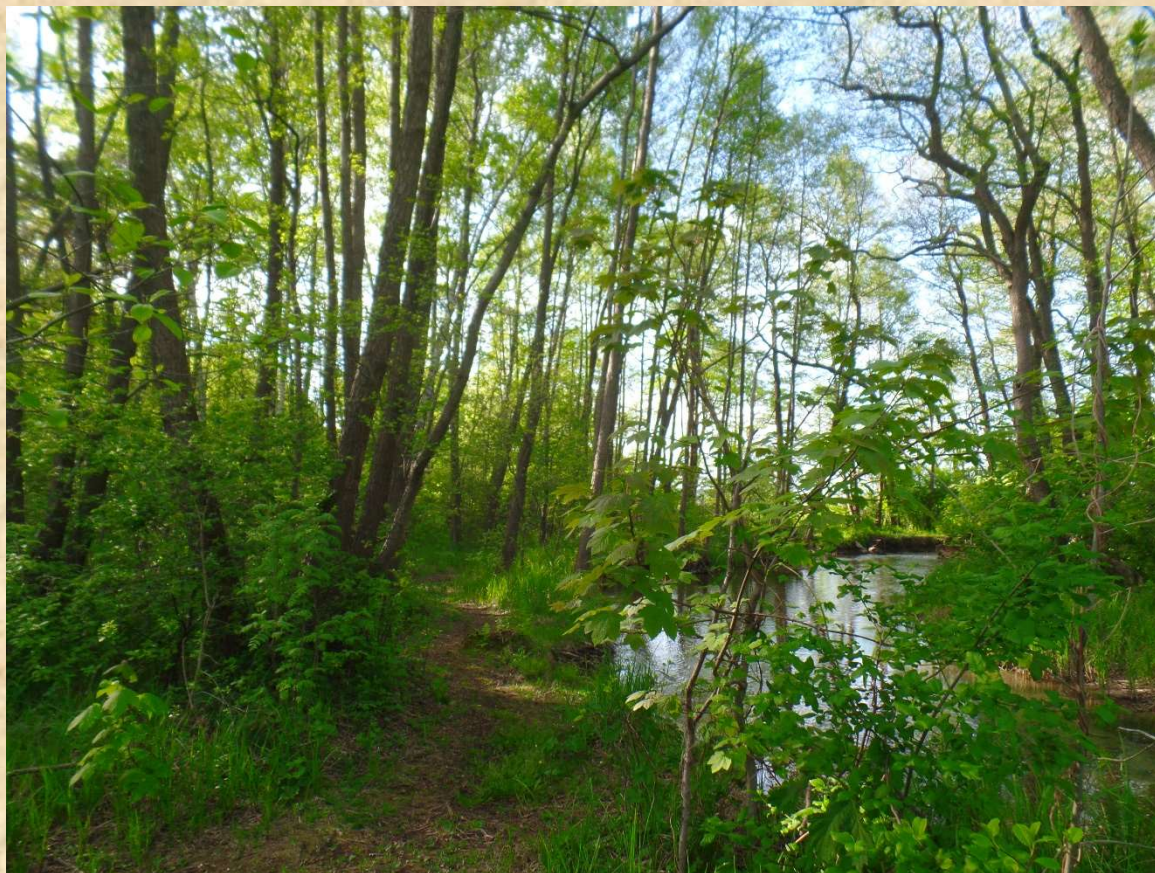
10,6 km – rzeka Węgorza i Jezioro Lubowidzkie.

Dookoła Jeziora Lubowidzkiego



10,6 km – rzeka Węgorza i Jezioro Lubowidzkie.

Dookoła Jeziora Lubowidzkiego



10,6 km – po przejściu z rowerami przez rzekę skręcamy w prawo wzdłuż rzeki.

Dookoła Jeziora Lubowidzkiego



10,7 km – skręcamy 2 razy w lewo na krótkim odcinku.

Dookoła Jeziora Lubowidzkiego



10,8 km – skręcamy w lewo.

Dookoła Jeziora Lubowidzkiego



10,9 km – jesteśmy obok prywatnej plaży Miron. Jedziemy w lewo.
Czeka nas krótki zjazd wzdłuż jeziora.

Dookoła Jeziora Lubowidzkiego



Jezioro Lubowidzkie.

Dookoła Jeziora Lubowidzkiego



Jezioro Lubowidzkie.

Dookoła Jeziora Lubowidzkiego



11,6 km – skręcamy w lewo.

Dookoła Jeziora Lubowidzkiego



11,8 km – skręcamy w prawo i jedziemy prosto.
Czeka nas krótki podjazd.

Dookoła Jeziora Lubowidzkiego



11,9 km – skręcamy w lewo po betonowych płytach. Uwaga – niebezpieczny zjazd. W tym miejscu najlepiej zejść z roweru i go poprowadzić. Istnieje duże ryzyko upadku podczas przejechania tego zjazdu rowerem.

Dookoła Jeziora Lubowidzkiego



Jezioro Lubowidzkie.

Dookoła Jeziora Lubowidzkiego



13,4 km – jesteśmy na byłej plaży Zwar przy Jeziorze Lubowidzkim.
Jest to dobre miejsce do odpoczynku.

Dookoła Jeziora Lubowidzkiego



13,4 km – przy krzyżu skręcamy w lewo.

Dookoła Jeziora Lubowidzkiego



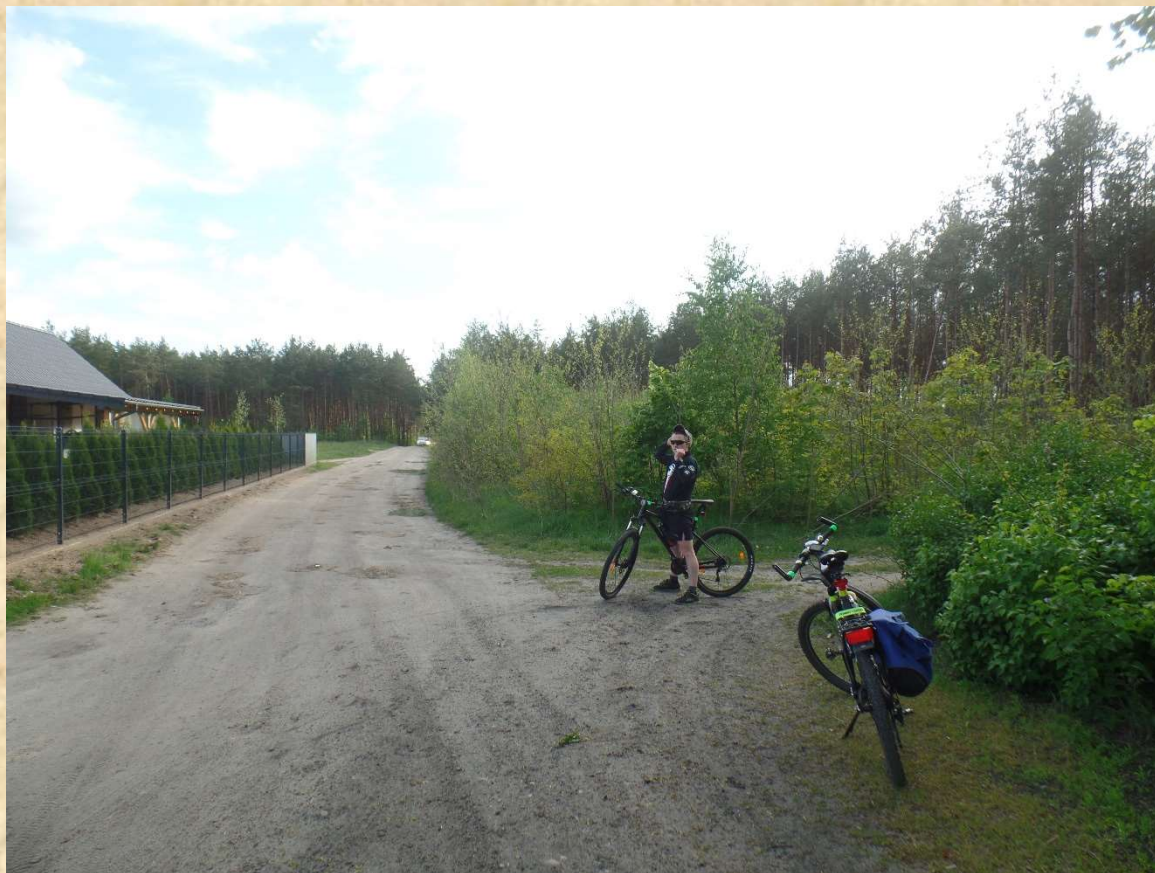
13,9 km – na skrzyżowaniu w Lubowidzu skręcamy w prawo.

Dookoła Jeziora Lubowidzkiego



14,4 km – skręcamy w lewo.

Dookoła Jeziora Lubowidzkiego



14,6 km – jedziemy prosto.

Dookoła Jeziora Lubowidzkiego



15,1 km – skręcamy w prawo na ścieżkę rowerową.

Dookoła Jeziora Lubowidzkiego



15,3 km – na rondzie skręcamy w lewo.

Dookoła Jeziora Lubowidzkiego



16,3 km – na rondzie skręcamy w lewo na drogę gruntową.

Dookoła Jeziora Lubowidzkiego



16,7 km – skręcamy w prawo.

Dookoła Jeziora Lubowidzkiego



17,2 km – skręcamy w lewo (droga pod kątem 135 stopni).

Dookoła Jeziora Lubowidzkiego



17,6 km – skręcamy w prawo.

Dookoła Jeziora Lubowidzkiego



17,6 km –skrećamy w lewo. Po chwili mijamy przejazd kolejowy.

Dookoła Jeziora Lubowidzkiego



18,1 km – jedziemy prosto.

Dookoła Jeziora Lubowidzkiego



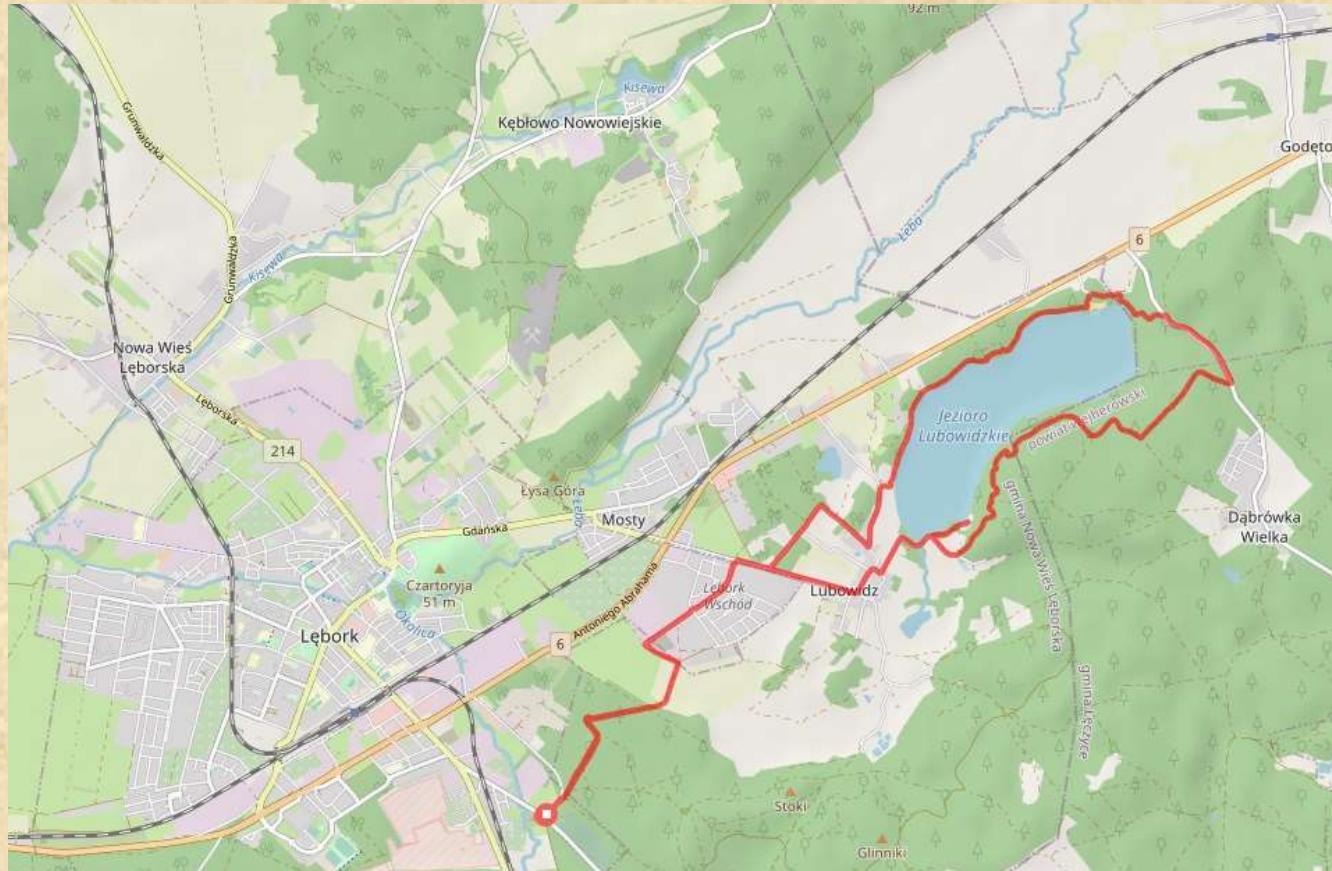
18,3 km – jedziemy prosto.

Dookoła Jeziora Lubowidzkiego



18,6 km – koniec trasy. Jesteśmy na miejscu startu tj. w Lęborku na ul. Kartuskiej na wysokości dolnej pętli autobusowej przy cmentarzu.

Dookoła Jeziora Lubowidzkiego



Na koniec pogładowa mapka.

Dookoła Jeziora Lubowidzkiego

- Najważniejsze informacje na koniec publikacji:
 1. Zdjęcia, tekst, opracowanie – Adam Matuszek, Stowarzyszenie Rowerowe „Lew Lębork”.
 2. Materiał można bezpłatnie pobierać, drukować oraz wykorzystywać do celów publicznych i prywatnych z podaniem autora.
 3. Trasa została przejechana nawigacją GPS – Garmin Edge 820 - <https://www.traseo.pl/trasa/dookola-jeziora-lubowidzkiego> .
Mogą występować niewielkie różnice kilometrażu w podanych odległościach w poradniku.
 4. Kontakt z autorem – Facebook lub email: frank_ronald@o2.pl.
Chętnie poznam Wasze opinie, komentarze dot. tego poradnika i miejsca, odpowiem na pytania związane z turystyką rowerową 😊.

Dookoła Jeziora Lubowidzkiego

5. Zapraszam do polubienia fan page Stowarzyszenia Rowerowego „Lew Lębork” -

<https://www.facebook.com/LEW-L%C4%98BORK-Stowarzyszenie-Rowerowe-203460496334064/>

6. Zapraszam na stronę www.lew.lebork.pl – znajdziecie tu wiele ciekawych i przydatnych informacji dot. turystyki rowerowej.

7. Podziękowania dla Piotra Mohyła za towarzyszenie podczas opracowywania trasy 😊.

Dookoła Jeziora Lubowidzkiego



Dziękuję za uwagę 😊.
Data opracowania poradnika: maj 2020.